



БАРЬЕР
WWT ФИЛЬТРЫ ДЛЯ ВОДЫ

ПРОФИ

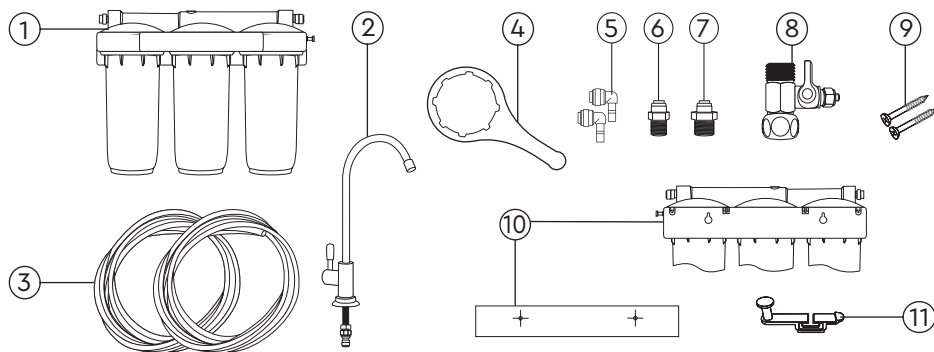
ТРЕХСТУПЕНЧАТЫЙ
ПРОТОЧНЫЙ
ФИЛЬТР



РУКОВОДСТВО
ПО ЭКСПЛУАТАЦИИ
ФИЛЬТРА



КОМПЛЕКТАЦИЯ



| № | Наименование | Кол-во, шт. |
|----|---|-------------|
| 1 | Фильтр (водоочиститель) в сборе с комплектом фильтроэлементов (картриджей) | 1 |
| 2 | Кран для чистой воды с прокладками, шайбами, гайкой и фитингом 7/16" - 1/4" | 1 |
| 3 | Соединительная пластиковая трубка (белая), 1 м | 2 |
| 4 | Пластиковый ключ для замены картриджей | 1 |
| 5 | Фитинг угловой | 2 |
| 6 | Фитинг 1/4"-3/8" | 1 |
| 7 | Фитинг 1/4"-1/2" | 1 |
| 8 | Шаровой вентиль-адаптер для подключения к водопроводу | 1 |
| 9 | Саморезы для крепления фильтра к стене | 2 |
| 10 | Наклейка-шаблон для удобства подвеса фильтра | 1 |
| 11 | Пластиковый крючок для подвеса ключа | 1 |

* Наличие крана для чистой воды зависит от комплектации фильтра. Информацию о наличии смотрите на индивидуальной коробке.

**Только в системах, не укомплектованных краном для чистой воды.

Фитинг 1/4"-3/8" позволяет подключить фильтр к комбинированному смесителю с гибкой подводкой диаметром 3/8".

Фитинг 1/4"-1/2" позволяет подключить фильтр к комбинированному смесителю с гибкой подводкой диаметром 1/2".

Внимание!

Фильтр предназначен для доочистки питьевой водопроводной воды из систем централизованного водоснабжения. Не используйте фильтр для доочистки воды, небезопасной в микробиологическом плане.

СМЕННЫЕ КАРТРИДЖИ

«БАРЬЕР ПРОФИ Механика» Очистка воды от нерастворимых механических загрязнений (ржавчины, окалины, ила, песка и т.п.).

«БАРЬЕР ПРОФИ Ферронить» Специальный способ послойной намотки полипропиленовой нити и волокнистого ионита позволяет задерживать окисленное железо, а также нерастворимые примеси. Очищает от растворенного железа и тяжелых металлов.

«БАРЬЕР ПРОФИ Карбон-блок» Очистка от активного свободного хлора, хлорорганических соединений, нефтепродуктов и других соединений органических веществ.

«БАРЬЕР ПРОФИ Смягчение» Снижает содержание в воде солей жесткости, способствует умягчению воды и препятствует образованию накипи.

«БАРЬЕР ПРОФИ ПостКарбон» Картридж дополнительной очистки. Ионообменное волокно задерживает ионы тяжелых и токсичных металлов, очищает воду от растворенного железа. При этом из воды устраняются неприятные привкусы и запах.

«БАРЬЕР ПРОФИ ПолиКарбон» Комбинированный фильтроэлемент механической и сорбционной очистки. Удаляет нерастворимые механические загрязнения, а также хлор и другие органические соединения.

«БАРЬЕР ПРОФИ Смягчение x1» Снижает содержание в воде солей жесткости, способствует умягчению воды и препятствует образованию накипи при кипячении воды. Очищает от хлора и нерастворимых частиц. Предотвращает рост бактерий.

«БАРЬЕР ПРОФИ Смягчение x2» Снижает содержание в воде солей жесткости, способствует умягчению воды и препятствует образованию накипи при кипячении воды. Очищает от хлора и тяжелых металлов. Предотвращает рост бактерий. Обеспечивает легкое кондиционирование воды.

КОМПЛЕКТЫ СМЕННЫХ КАРТРИДЖЕЙ

«БАРЬЕР ПРОФИ Стандарт»

| | |
|-------------|----------------------------|
| 1-я ступень | «БАРЬЕР ПРОФИ Механика» |
| 2-я ступень | «БАРЬЕР ПРОФИ Карбон-блок» |
| 3-я ступень | «БАРЬЕР ПРОФИ ПостКарбон» |

«БАРЬЕР ПРОФИ Жесткость» / «Смягчение»

| | |
|-------------|---------------------------|
| 1-я ступень | «БАРЬЕР ПРОФИ Механика» |
| 2-я ступень | «БАРЬЕР ПРОФИ Смягчение» |
| 3-я ступень | «БАРЬЕР ПРОФИ ПостКарбон» |

«БАРЬЕР ПРОФИ Железо»

| | |
|-------------|---------------------------|
| 1-я ступень | «БАРЬЕР ПРОФИ Механика» |
| 2-я ступень | «БАРЬЕР ПРОФИ Ферронить» |
| 3-я ступень | «БАРЬЕР ПРОФИ ПостКарбон» |

«БАРЬЕР ПРОФИ Комплекс»

| | |
|-------------|---------------------------|
| 1-я ступень | «БАРЬЕР ПРОФИ Ферронить» |
| 2-я ступень | «БАРЬЕР ПРОФИ Смягчение» |
| 3-я ступень | «БАРЬЕР ПРОФИ ПостКарбон» |

«БАРЬЕР ПРОФИ Жесткость x2» / «Смягчение x2»

| | |
|-------------|-----------------------------|
| 1-я ступень | «БАРЬЕР ПРОФИ Смягчение x1» |
| 2-я ступень | «БАРЬЕР ПРОФИ Смягчение x2» |
| 3-я ступень | «БАРЬЕР ПРОФИ Карбон-блок» |

«БАРЬЕР ПРОФИ Жесткость Сити»

| | |
|-------------|---------------------------|
| 1-я ступень | «БАРЬЕР ПРОФИ Поликарбон» |
| 2-я ступень | «БАРЬЕР ПРОФИ Смягчение» |
| 3-я ступень | «БАРЬЕР ПРОФИ ПостКарбон» |

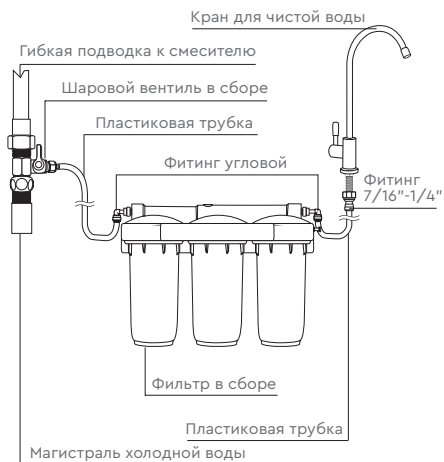
Три ступени очистки обеспечивают комплексную очистку водопроводной воды от вредных примесей и позволяют достичь высокой эффективности очистки при высокой производительности фильтра.

УСТАНОВКА ФИЛЬТРА

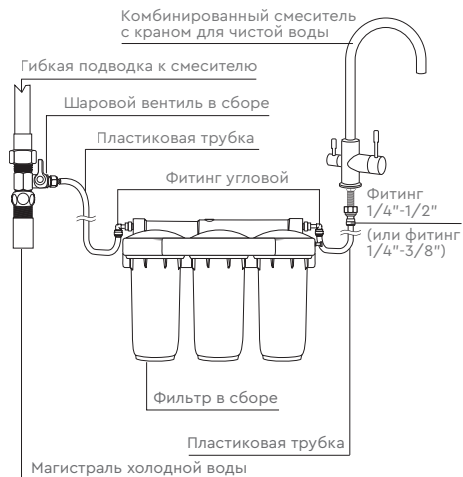
Перед установкой внимательно прочтите инструкцию и ознакомьтесь со схемой подключения фильтра. Проверьте наличие всех необходимых деталей в комплекте. Предварительно определите место установки фильтра под мойкой, а также место установки крана для чистой воды для обеспечения максимального удобства ежедневного использования. Фильтр необходимо подвесить на стену при помощи шурупов так, чтобы расстояние от нижнего края фильтра до пола было достаточным для удобной замены фильтроэлементов.

СХЕМА ПОДКЛЮЧЕНИЯ ФИЛЬТРА

ПОДКЛЮЧЕНИЕ К КРАНУ ДЛЯ ЧИСТОЙ ВОДЫ



ПОДКЛЮЧЕНИЕ К КОМБИНИРОВАННОМУ СМЕСИТЕЛЮ



ПОРЯДОК УСТАНОВКИ ФИЛЬТРА

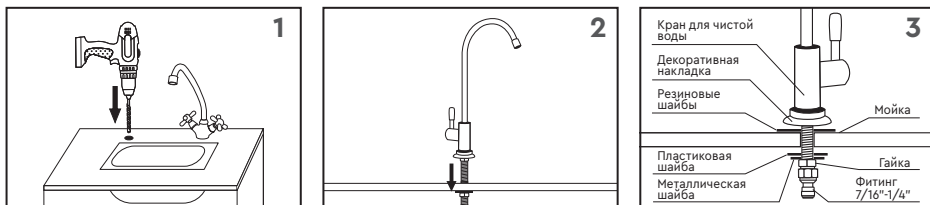


Ссылка
на видеоинструкцию
по установке

Внимание!

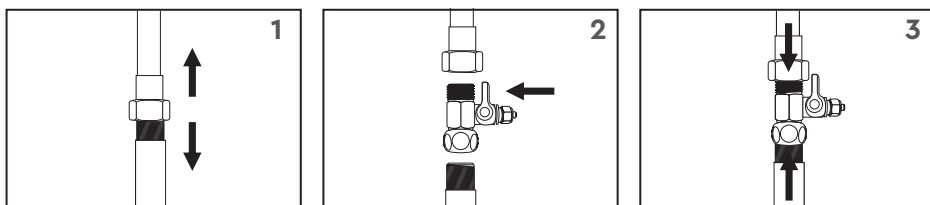
Перед началом установки фильтра перекройте вентиль водопровода холодной воды, а затем откройте кран холодной воды на смесителе, чтобы сбросить давление в трубе.

1. УСТАНОВКА КРАНА



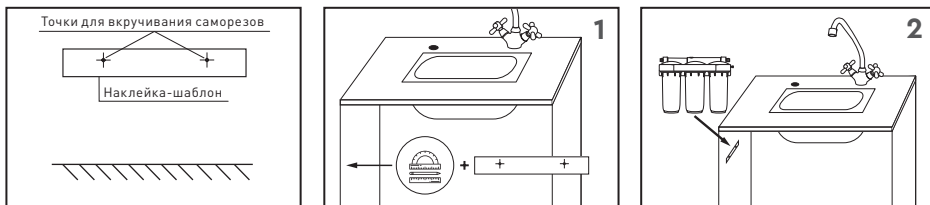
1. Выберите место для установки крана. Просверлите отверстие диаметром 12 мм.
2. Установите кран. Затяните гайку.
3. Навинтите фитинг 7/16"-1/4".

2. УСТАНОВКА ШАРОВОГО ВЕНТИЛЯ-АДАПТЕРА



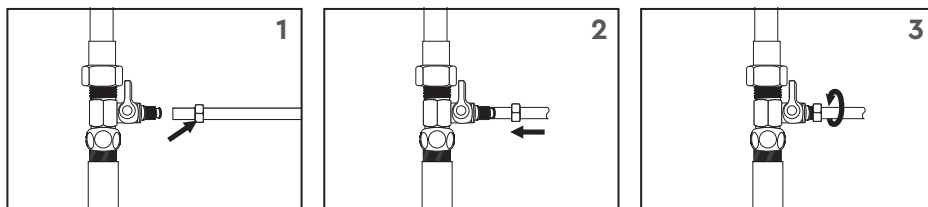
1. Отсоедините от водопроводной трубы подводу холодной воды к кухонному смесителю.
2. Наверните шаровой вентиль-адаптер на водопроводную трубу.
3. Наверните подводу на шаровой вентиль-адаптер.

3. ПОДГОТОВКА МЕСТА ДЛЯ ПОДВЕСА

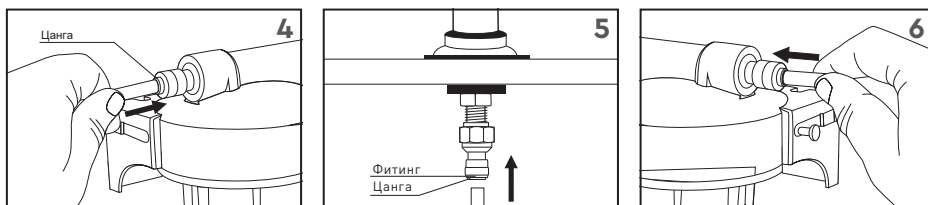


1. Выберите место под мойкой для подвеса фильтра. Наклейте наклейку-шаблон так, чтобы расстояние от нижнего края фильтра до пола было достаточным для удобной замены фильтроэлементов. Вкрутите саморезы в указанные на шаблоне точки.
2. Подвесьте блок фильтра на саморезы.

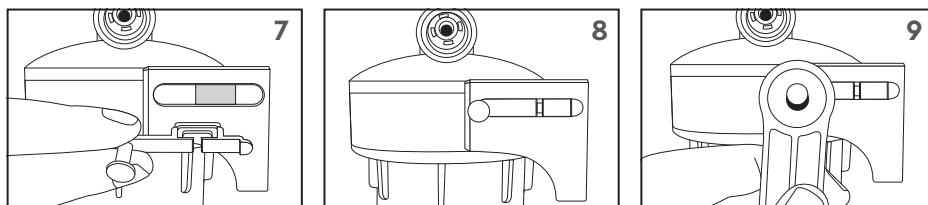
4. СОЕДИНЕНИЕ



1. Отверните гайку шарового вентиля-адаптера и наденьте ее на белую пластиковую трубку.
2. С усилием натяните трубку на шаровый вентиль-адаптер.
3. Затяните гайку.



4. Другой конец этой пластиковой трубки вставьте до упора в фитинг на блоке фильтра со стороны 1-ой ступени.
5. Возьмите другую пластиковую трубку и один ее конец вставьте до упора в фитинг крана для чистой воды.
6. Второй конец этой трубки вставьте до упора в фитинг на блоке фильтра со стороны 3-ей ступени.



7. Водоочиститель БАРЬЕР ПРОФИ укомплектован дополнительным подвесным крючком для удобства хранения ключа. Установить крючок вы сможете как с левой, так и с правой стороны фильтра. Для этого поднесите крючок к крепежному отверстию под фитингом фильтра.
8. Вставьте крючок в отверстие до щелчка.
9. Установите ключ фильтра на крючок.

ПЕРЕД НАЧАЛОМ РАБОТЫ «БАРЬЕР ПРОФИ»:

1. Проверьте правильность подключения фильтра по схеме.
2. Убедитесь, что шаровой вентиль-адаптер закрыт.
3. Откройте кран для чистой воды.
4. Откройте вентиль водопровода холодной воды.
5. Откройте шаровой вентиль-адаптер. В течение нескольких минут фильтр заполнится водой, при этом из крана для чистой воды будет выходить воздух, а затем польется вода.*
6. Установите при помощи шарового вентиля-адаптера оптимальный расход воды согласно техническим характеристикам фильтра.
7. Закройте кран для чистой воды.
8. Убедитесь в отсутствии протечек. Если необходимо, подтяните соединения и проверьте правильность установки пластиковых трубок в фитинги.
9. Откройте кран для чистой воды и слейте воду в течение 10 минут, чтобы промыть картриджи.

* На первых литрах очищенная вода может иметь темный или мутный цвет. Данный эффект может быть вызван угольной пылью или пузырьками воздуха, выходящими из фильтроэлементов. Это не является признаком неисправности фильтра.

Внимание!

Во время первой недели эксплуатации ежедневно проверяйте фильтр на предмет обнаружения протечек. По мере необходимости подтяните соединения. Чтобы извлечь трубку из фитинга, прижмите цангу к фитингу и извлеките трубку.

ЗАМЕНА КАРТРИДЖЕЙ



БАРЬЕР – это удобно. Больше не нужно помнить, когда вы установили фильтр.

Скачайте по QR-коду приложение, оно станет вашим надежным и незаменимым помощником.

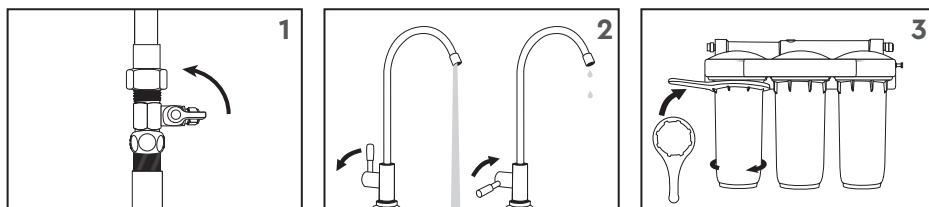
Приложение своевременно напомнит о сроке замены картриджей, подскажет какой картридж выбрать, а интуитивно понятный интерфейс поможет оформить заказ за пару кликов.

А еще это отличная возможность сэкономить! Используйте приложение и получайте дополнительную скидку на покупку сменных фильтроэлементов.

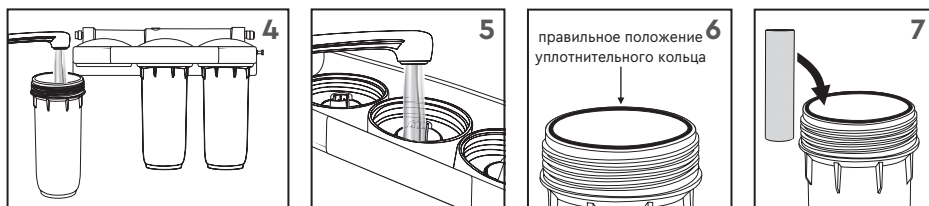
Закажите доставку, чтобы сэкономить ваше время.

Внимание!

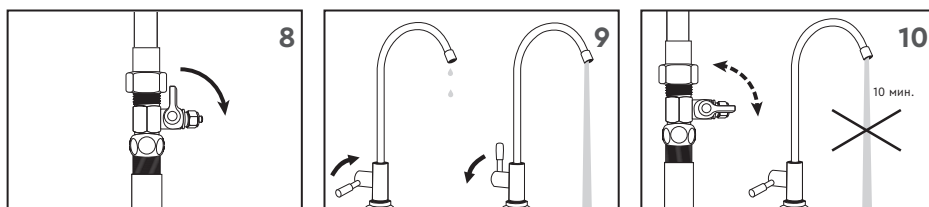
При замене используйте только сменные картриджи, указанные в данном руководстве. Несоблюдение этого требования может привести к изменению функциональных возможностей и технических характеристик фильтра.



1. Закройте шаровой вентиль-адаптер на входе в фильтр.
2. Откройте кран для чистой воды, для того чтобы сбросить давление в фильтре, затем закройте кран.
3. Отключите трубки из фильтра и снимите его со стены. Демонтируйте колбы фильтра при помощи ключа, который идет в комплекте. Аккуратно слейте воду и извлеките использованные картриджи.



4. Промойте колбы фильтра с помощью ершика или губки и тщательно ополосните их водой.
5. Промойте блок фильтра.
6. Проверьте правильность положения и целостность уплотнительных колец на колбах.
7. Установите новые картриджи в колбы. Важно соблюдать их порядок. Накрутите колбы на блок фильтра и затяните их ключом. Повесьте фильтр обратно на стену. Подключите трубки.




8. Откройте шаровой вентиль-адаптер на входе в фильтр.
9. Откройте кран для чистой воды. После того, как из крана потечет вода, закройте его. Убедитесь в отсутствии протечек, если необходимо, подтяните соединения и проверьте правильность установки пластиковых трубок в фитинги. Откройте кран для чистой воды.
10. При помощи шарового вентиля-адаптера установите оптимальный расход воды согласно техническим характеристикам водоочистителя. Слейте воду в течение 10 минут для того чтобы промыть фильтроэлементы.

Внимание!

Замену картриджей необходимо производить регулярно, но не реже одного раза в год. Превышение максимального срока службы картриджей, а также использование неоригинальных картриджей, может привести к отклонениям от заявленных функциональных свойств фильтра, включая нарушение герметичности изделия, и повлечь неблагоприятные последствия.

В случае, если на вход фильтра поступает вода с большим содержанием механических загрязнений, то фильтроэлемент первой ступени необходимо менять при снижении расхода чистой воды меньше оптимального.

Ресурс работы фильтра по предотвращению накипи ограничен емкостью ионообменной смолы, использующейся в качестве засыпки, и зависит от жесткости исходной воды. Рекомендуемую периодичность замены фильтроэлементов смотрите в таблице.

| Наименование | Кол-во человек в семье | Жесткость исходной воды (мг-экв/л) | | | |
|--|---|------------------------------------|----------------|----------------|---|
| | | До 3 (низкая) | До 4 (средняя) | До 5 (высокая) | более 5 (очень высокая) |
| Фильтроэлемент «БАРЬЕР ПРОФИ Смягчение» |  | 7 месяцев | 5 месяцев | 3 месяца | Рекомендуем устанавливать «БАРЬЕР ПРОФИ ОСМО» |
| |  | 3,5 месяца | 2,5 месяца | 1,5 месяца | |
| |  | 2 месяца | 1,5 месяца | 1 месяц | |
| Комплект фильтроэлементов «БАРЬЕР ПРОФИ Жесткость x2» / «Смягчение x2» |  | 12 месяцев | 10 месяцев | 8 месяцев | |
| |  | 6 месяцев | 5 месяцев | 4 месяца | |
| |  | 4 месяца | 3,5 месяца | 3 месяца | |

РЕГЕНЕРАЦИЯ КАРТРИДЖА «БАРЬЕР ПРОФИ СМЯГЧЕНИЕ»

Вы можете продлить срок службы фильтроэлемента «БАРЬЕР ПРОФИ Смягчение» выполнив регенерацию.

- Закройте шаровой вентиль-адаптер на входе в фильтр.
- Откройте кран для чистой воды, для того чтобы сбросить давление в фильтре, затем закройте кран.
- Отключите трубки из фильтра и снимите его со стены.
- Демонтируйте вторую колбу фильтра при помощи ключа, который идет в комплекте. Аккуратно слейте воду и извлеките фильтроэлемент Смягчение из колбы фильтра.
- Поместите картридж в раковину и дайте стечь воде.
- Приготовьте не менее трех литров солевого раствора. Для этого в чистой пластиковой емкости разведите поваренную соль из расчета 250–300 гр. соли на 1 литр воды. Используйте только кипяченую теплую воду (не более 40 °С).
- Переверните фильтроэлемент и открутите крышку. Аккуратно вытряхните ионообменную смолу из картриджа в солевой раствор.

- Выдержите ионообменную смолу в солевом растворе в течение 2-х часов, периодически перемешивая ее.
- По истечении 2-х часов аккуратно слейте солевой раствор и заполните емкость теплой кипяченой водой (не более 40 °С). Интенсивно перемешайте и дайте смоле опуститься на дно емкости. Слейте воду и повторите эту процедуру еще 2 раза.
- Вымойте корпус фильтроэлемента и колбу фильтра теплой водой.
- Аккуратно переместите ионообменную смолу в корпус картриджа. Закройте корпус крышкой.
- Установите фильтроэлемент «БАРЬЕР ПРОФИ Смягчение» в колбу фильтра.
- Проверьте правильность положения и целостность уплотнительного кольца.
- Накрутите колбу на блок фильтра и затяните ее ключом.
- Извлеките картридж из третьей ступени фильтра. Установите пустую колбу на место. Подключите трубки к фильтру и повесьте его на стену. Откройте шаровый вентиль-адаптер на входе фильтра, затем откройте кран чистой воды. Пропустите воду в течение 10 минут. Закройте оба крана.
- Установите картридж обратно в третью ступень фильтра. Откройте шаровый вентиль-адаптер на входе фильтра, затем откройте кран чистой воды. Слейте небольшое количество воды.
- Фильтр готов к работе.

Внимание!

При каждой регенерации в домашних условиях общая емкость ионообменной смолы восстанавливается не полностью. Максимальное количество регенераций – 8 раз.

ВОЗМОЖНЫЕ НЕИСПРАВНОСТИ И СПОСОБЫ ИХ УСТРАНЕНИЯ

| Неисправность | Возможная причина | Способы устранения |
|--|---|--|
| При открытом кране вода не течет. | Закрит или не полностью открыт шаровый вентиль-адаптер на входе в фильтр. | Откройте шаровый вентиль-адаптер. |
| Протечка между колбой и крышкой после установки. | На уплотнительное кольцо колбы фильтроэлемента попала твердая частица. | Отключите подачу воды на фильтр. Извлеките фильтроэлемент, протрите сухой тряпкой верхнюю часть колбы. |
| Протечка в месте соединения фитинга. | Неправильно установлена пластиковая трубка. | Извлеките пластиковую трубку из фитинга. Сделайте отметку маркером на трубке в 15-17 мм от края. Вставьте трубку до упора до отметки. |
| | На уплотнительное кольцо фитинга попала твердая частица. | Извлеките трубку, вытащите кангу из корпуса фитинга. Промойте уплотнительное кольцо. Восстановите соединение. Если проблема не исчезла, обратитесь в службу технической поддержки. |
| | Повреждено кольцо фитинга. | Обратитесь в службу технической поддержки для замены уплотнительного кольца/фитинга. |
| Плохое качество очистки воды. | Отработан ресурс картриджа. | Замените картриджи. |

ТЕХНИЧЕСКИЕ ХАРАКТЕРИСТИКИ

| | |
|--|----------------------|
| Количество ступеней очистки | 3 |
| Максимальное рабочее давление воды на входе | 7 атм |
| Температура очищаемой воды | +5 °С...+35 °С |
| Оптимальный расход чистой воды из крана | 2 л/мин |
| Ресурс комплекта фильтроэлементов «БАРЬЕР ПРОФИ Стандарт» «БАРЬЕР ПРОФИ Жесткость» / «Смягчение» «БАРЬЕР ПРОФИ Железо» «БАРЬЕР ПРОФИ Комплекс» | 10 000 л* |
| Максимальный ресурс комплекта фильтроэлементов «БАРЬЕР ПРОФИ Жесткость х2» / «Смягчение х2» | 1 000 л |
| Вес | 4,0–4,4 кг |
| Габаритные размеры фильтра в собранном виде (ШхГхВ) | 306,6х362,6х129,5 мм |

*Ресурс может отличаться от указанного в зависимости от степени загрязнения исходной воды.

РЕКОМЕНДАЦИИ ПО ПРОМЫВКЕ ФИЛЬТРОВ

В случае перерывов в работе фильтра рекомендуется перекрыть шаровой вентиль-адаптер на входе в фильтр. Прежде чем начать снова использовать фильтр слейте воду.

| Комплектация | Длительность перерыва | Время промывки |
|--|-----------------------|----------------|
| «БАРЬЕР ПРОФИ Стандарт» | более двух дней | 5 минут |
| «БАРЬЕР ПРОФИ Жесткость» / «Смягчение» | более двух дней | 5 минут |
| «БАРЬЕР ПРОФИ Комплекс» | более суток | 10 минут |
| «БАРЬЕР ПРОФИ Железо» | более двух дней | 5 минут |
| «БАРЬЕР ПРОФИ Жесткость Сити» | более двух дней | 10 минут |
| «БАРЬЕР ПРОФИ Жесткость х2» / «Смягчение х2» | более двух дней | 5 минут |

ГАРАНТИЯ ИЗГОТОВИТЕЛЯ

Изготовитель гарантирует исправную работу фильтра в течение 12 месяцев со дня продажи. Покупатель вправе, при выявлении недостатков в течение гарантийного срока, предъявить изготовителю (продавцу) требования, предусмотренные статьей 18 Закона РФ «О защите прав потребителей». Изготовитель освобожден от ответственности по основаниям, предусмотренным в абзаце 2 пункта 6 статьи 18 Закона РФ «О защите прав потребителей».

Хранить при температуре от +5 °С до +40 °С.

Максимальный срок хранения до начала эксплуатации – 3 года с даты изготовления.

Срок службы водоочистителя (без сменных фильтроэлементов) – 5 лет.

Максимальный срок службы сменных фильтроэлементов – 1 год.

Изготовитель оставляет за собой право вносить в конструкцию водоочистителя изменения, не ухудшающие его потребительские свойства.

Дата изготовления и модель водоочистителя указана на индивидуальной коробке водоочистителя.

Внимание!

При превышении максимально допустимого значения давления, предписанного изготовителем, установка редуктора понижения давления является обязательной. В противном случае производитель ответственности за повреждение водоочистителя не несет.

УКАЗАНИЕ ПО УТИЛИЗАЦИИ

По истечении срока службы утилизировать как бытовые отходы. Использованные фильтроэлементы Вы также можете сдать на переработку в пункты приема БАРЬЕР.



Подробная информация

Водоочиститель бытовой «БАРЬЕР ПРОФИ».

ТУ 3697-058-32989981-07.

Сделано в России.

Изготовитель:

АО «БВТ БАРЬЕР РУС», Россия, 142407, Московская область, Богородский городской округ, г. Ногинск, территория Ногинск-Технопарк, д. 2.

Горячая линия: 8 800 100 100 7

www.barrier.ru

Декларации о соответствии:

№ ЕАЭС N RU Д-RU.Н003.В.00097/19

Срок действия:

с 29.11.2019 по 28.11.2024

№ ЕАЭС N RU Д-RU.РА03.В.23531/22

Срок действия:

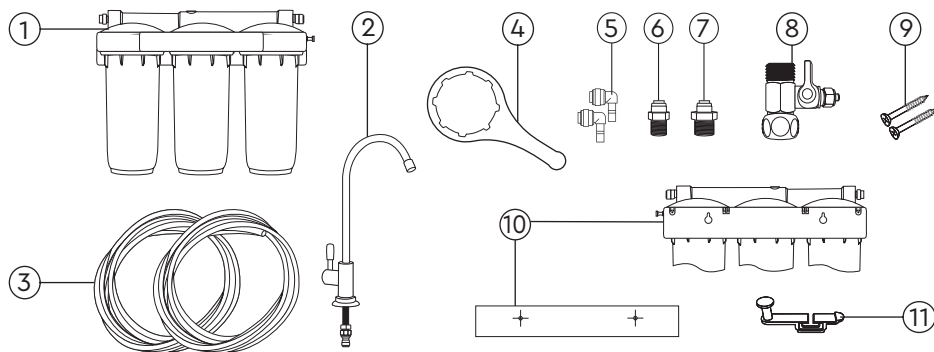
с 22.04.2022 по 20.04.2027

Заявитель: АО «БВТ БАРЬЕР РУС»

BWT BARRIER
BEST WATER FILTER TECHNOLOGIES

EAC

КАМПЛЕКТНАСЦЬ



| № | Назва | Колькасць, шт. |
|----|--|----------------|
| 1 | Фільтр у зборы з камплектам фільтраэлементаў | 1 |
| 2 | Кран для чыстай вады з пракладкамі, шайбамі, гайкай і фітынгам 7/16"-1/4"* | 1 |
| 3 | Злучальная пластыкавая трубка (белая), 1 м | 2 |
| 4 | Пластыкавы ключ для замены фільтраэлементаў | 1 |
| 5 | Фітынг вуглавы | 2 |
| 6 | Фітынг 1/4"-3/8"*** | 1 |
| 7 | Фітынг 1/4"-1/2"*** | 1 |
| 8 | Шаравы вентіль для падключэння да водаправода | 1 |
| 9 | Самарэзы для мацавання водаачышчальніка да сцяны | 2 |
| 10 | Наклейка-шаблон для зручнасці падвесу фільтра | 1 |
| 11 | Пластыкавы кручок для падвешвання ключа | 1 |

* Наяўнасць крана для чыстай вады залежыць ад камплектацыі водаачышчальніка. Інфармацыя пра наяўнасць глядзіце на індывідуальнай скрынцы водаачышчальніка.

**Толькі ў сістэмах, не ўкамлектаваных кранам для чыстай вады.

Фітынг 1/4"-3/8" дазваляе падлучыць фільтр да камбінаванага змяшальніка з гнуткай падводкай дыяметрам 3/8".

Фітынг 1/4"-1/2" дазваляе падлучыць фільтр да камбінаванага змяшальніка з гнуткай падводкай дыяметрам 1/2".

Увага!

Водаачышчальнік прызначаны для даачысткі пітной вадаправоднай вады з сістэм цэнтралізаванага водазабеспячэння. Не выкарыстоўвайце водаачышчальнік для даачысткі вады, небяспечнай у мікрабіялагічным плане.

ЗМЕННЫЯ ФІЛЬТРАЭЛЕМЕНТЫ

«БАР'ЕР ПРОФІ Механіка» Ачыстка вады ад нерастваральных механічных забруджванняў (іржы, акаліны, глею, пяску і т.д.).

«БАР'ЕР ПРОФІ Фераніць» Спецыяльны спосаб паслойнай намоткі поліпрапіленавай ніці і валакністага іаніту дазваляе затрымліваць акісленае жалеза, а таксама нерастваральныя прымесі. Ачышчае ад растваранага жалеза і цяжкіх металаў.

«БАР'ЕР ПРОФІ Карбон-блок» Ачыстка ад актыўнага свабоднага хлору, хлорарганічных злучэнняў, нафтапрадуктаў і іншых злучэнняў арганічных рэчываў.

«БАР'ЕР ПРОФІ Змякчэнне» Зніжае колькасць у вадзе соляў калянасці, спрыяе змякчэнню вады і перашкаджае ўтварэнню накіпу.

«БАР'ЕР ПРОФІ ПостКарбон» Фільтраэлемент дадатковай ачысткі. Іонаабменная валакно затрымлівае іоны цяжкіх і таксічных металаў, ачышчае ваду ад растваранага жалеза. Пры гэтым з вады ўстараняюцца непрыемныя прысмакі і пах.

«БАР'ЕР ПРОФІ ПоліКарбон» Камбінаваны фільтраэлемент механічнай і сарбцыйнай ачысткі. Выдаляе нерастваральныя механічныя забруджванні, а таксама хлор і іншыя арганічныя злучэнні.

«БАР'ЕР ПРОФІ Змякчэнне х1» Зніжае ўтрыманне ў вадзе соляў калянасці, спрыяе памякчэнню вады і перашкаджае адукацыі шумавіння пры кіпячэнні вады. Ачышчае ад хлору і нерастваральных часціц.

«БАР'ЕР ПРОФІ Змякчэнне х2» Зніжае ўтрыманне ў вадзе соляў калянасці, спрыяе памякчэнню вады і перашкаджае адукацыі шумавіння пры кіпячэнні вады. Ачышчае ад хлору і цяжкіх металаў.

КАМПЛЕКТЫ ЗМЕННЫХ ФІЛЬТРАЭЛЕМЕНТАЎ

«БАР'ЕР ПРОФІ Стандарт»

| | |
|-------------|----------------------------|
| 1-я ступень | «БАР'ЕР ПРОФІ Механіка» |
| 2-я ступень | «БАР'ЕР ПРОФІ Карбон-блок» |
| 3-я ступень | «БАР'ЕР ПРОФІ ПостКарбон» |

«БАР'ЕР ПРОФІ Калянасць» / «Змякчэнне»

| | |
|-------------|---------------------------|
| 1-я ступень | «БАР'ЕР ПРОФІ Механіка» |
| 2-я ступень | «БАР'ЕР ПРОФІ Змякчэнне» |
| 3-я ступень | «БАР'ЕР ПРОФІ ПостКарбон» |

«БАР'ЕР ПРОФІ Жалеза»

| | |
|-------------|---------------------------|
| 1-я ступень | «БАР'ЕР ПРОФІ Механіка» |
| 2-я ступень | «БАР'ЕР ПРОФІ Фераніць» |
| 3-я ступень | «БАР'ЕР ПРОФІ ПостКарбон» |

«БАР'ЕР ПРОФІ Комплекс»

| | |
|-------------|---------------------------|
| 1-я ступень | «БАР'ЕР ПРОФІ Фераніць» |
| 2-я ступень | «БАР'ЕР ПРОФІ Змякчэнне» |
| 3-я ступень | «БАР'ЕР ПРОФІ ПостКарбон» |

«БАР'ЕР ПРОФІ Калянасць Горад»

| | |
|-------------|---------------------------|
| 1-я ступень | «БАР'ЕР ПРОФІ ПоліКарбон» |
| 2-я ступень | «БАР'ЕР ПРОФІ Змякчэнне» |
| 3-я ступень | «БАР'ЕР ПРОФІ ПостКарбон» |

«БАР'ЕР ПРОФІ Калянасць х2» / «Змякчэнне х2»

| | |
|-------------|-----------------------------|
| 1-я ступень | «БАР'ЕР ПРОФІ Змякчэнне х1» |
| 2-я ступень | «БАР'ЕР ПРОФІ Змякчэнне х2» |
| 3-я ступень | «БАР'ЕР ПРОФІ Карбон-блок» |

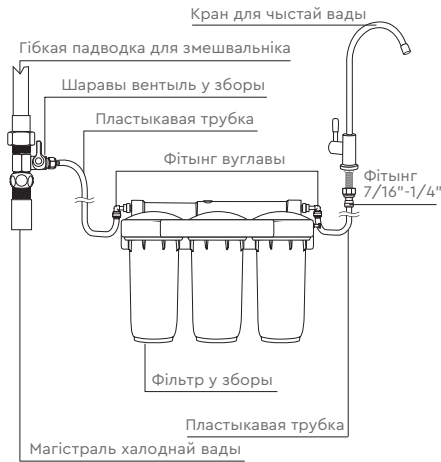
Тры ступені ачысткі забяспечваюць комплексную ачыстку водаправоднай вады ад шкодных прымясей і дазваляюць дасягнуць высокай эфектыўнасці ачысткі пры высокай прадукцыйнасці фільтра.

ПАРАДАК УСТАНОЎКІ

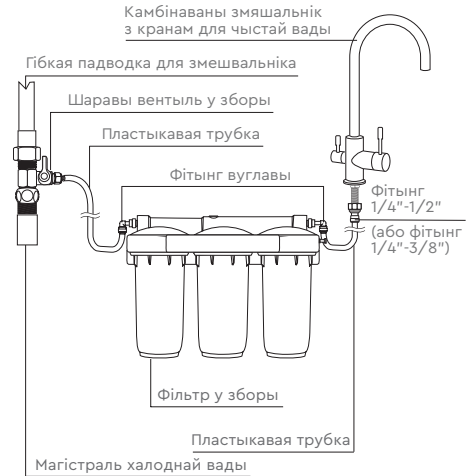
Перад устаноўкай уважліва прачытайце інструкцыю і азнаёмцеся са схемай падключэння фільтра. Праверце наяўнасць усіх неабходных дэталей у камплекце. Папярэдне вызначце месца ўстаноўкі водаачышчальніка пад мыйкай, а таксама месца ўстаноўкі крана для чыстай вады для забеспячэння максімальнай зручнасці штодзённага выкарыстання. Фільтр неабходна падвесіць на сцяну пры дапамозе шруб так, каб адлегласць ад ніжняга краю фільтра да падлогі была дастатковай для зручнай замены фільтраэлементаў.

СХЕМА ПАДКЛЮЧЭННЯ ФІЛЬТРА

ПАДКЛЮЧЭННЕ ДА КРАНА ДЛЯ ЧЫСТАЙ ВАДЫ



ПАДКЛЮЧЭННЕ ДА КАМБІНАВАНАГА ЗМЯШАЛЬНІКА



ПАРАДАК УСТАНОЎКІ

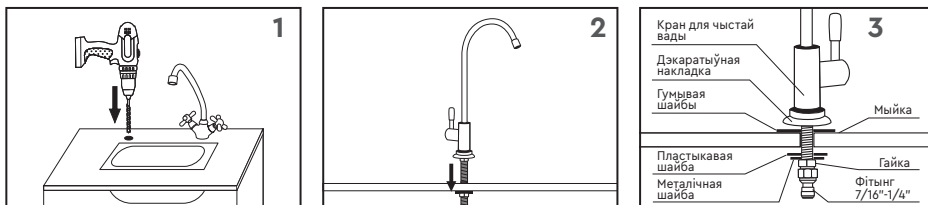


Спасылка
на відэаінструкцыю
па усталяванні

Увага!

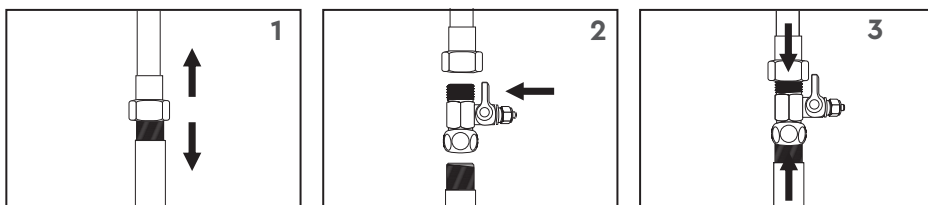
Перад пачаткам устаноўкі фільтра перакрыйце вентиль водаправода халоднай вады, а затым адкрыйце кран халоднай вады на змешвальніку, каб скінуць ціск у трубе.

1. УСТАНОЎКА КРАНА



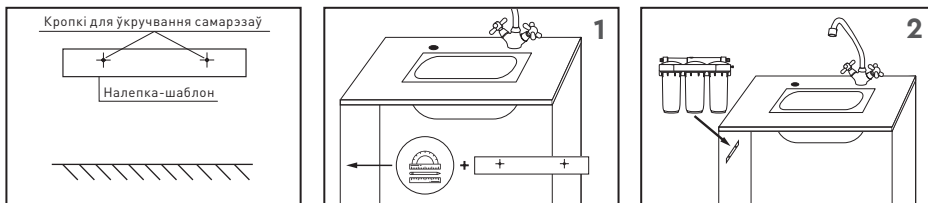
1. Абярыце месца для ўсталявання крана. Правідруйце адтуліну дыяметрам 12 мм.
2. Усталюйце кран. Зацягніце гайку.
3. Нашрубуйце фітынг 7/16"-1/4".

2. УСТАНОЎКА АДАПТАРА



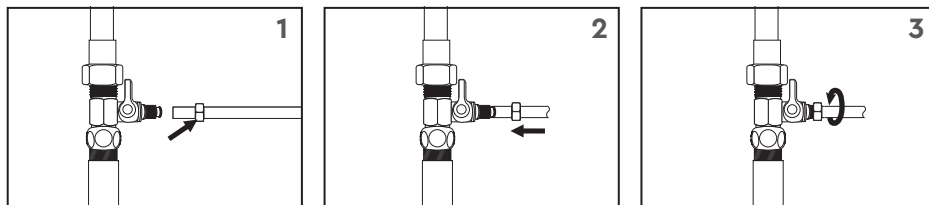
1. Адлучыце ад вадаправоднай трубы падводку халоднай вады да кухоннага змешвальніка.
2. Навярніце шаравы вентэль на вадаправодную трубу.
3. Навярніце падводку на шаравы вентэль.

3. ПАДРЫХТОЎКА МЕСЦА ДЛЯ ПАДВЕСУ

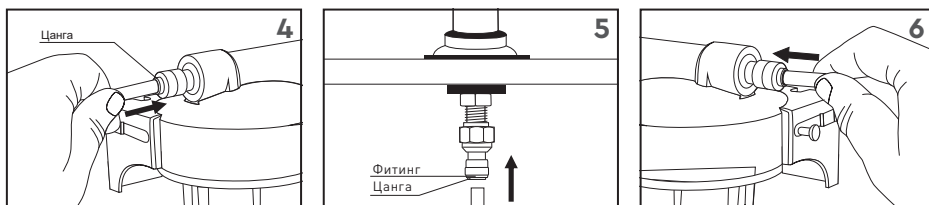


1. Абярыце месца пад мыйкай для падвешвання фільтра. Наляпіце наліпку-шаблон так, каб адлегласць ад ніжняга краю фільтра да падлогі было дастатковай для зручнай замены фільтраэлементаў. Укруціце самарэзы ў пазначаныя на шаблоне кропкі.
2. Падвесьце блок фільтра на самарэзы.

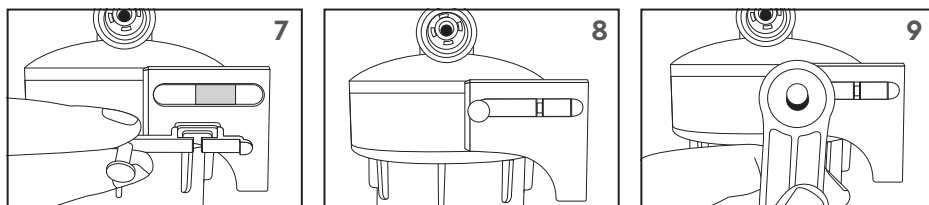
4. ЗЛУЧЭННЕ



1. Адкруціце гайку шаровага вентыля і надзеньце яе на белую пластыкавую трубку.
2. З намаганнем нацягніце трубку на шаравы вентэль.
3. Зацягніце гайку.



4. Іншы канец гэтай пластыкавай трубка ўстаўце да ўпора ў фітынг на блоку фільтра з боку 1-ай прыступкі.
5. Вазьміце іншую пластыкавую трубку і адзін яе канец устаўце да ўпоры ў прамы фітынг крана для чыстай вады.
6. Другі канец гэтай трубка ўстаўце да ўпоры ў фітынг на блоку фільтра з боку 3-й прыступкі.



7. Фільтр БАР'ЕР ПРОФІ ўкамплектаваны дадатковым падвесным кручком для зручнасці захоўвання ключа. Ўсталяваць кручок вы зможаце як з левага, так і з правага боку фільтра. Для гэтага паднясіце кручок да крапежнай адтуліны пад фітынгам фільтра.
8. Устаўце кручок у адтуліну да пстрычкі.
9. Усталюйце ключ фільтра на кручок.

ПЕРАД ПАЧАТКАМ ПРАЦЫ «БАР'ЕР ПРОФІ»:

1. Праверце правільнасць падключэння водаачышчальніка па схеме.
2. Пераканайцеся, што шаравы вентыль зачынены.
3. Адкрыйце кран для чыстай вады.
4. Адкрыйце вентыль водаправода халоднай вады.
5. Адкрыйце шаравы вентыль. На працягу некалькіх хвілін водаачышчальнік запоўніцца вадой, пры гэтым з крана для чыстай вады будзе выходзіць паветра, а затым паліецца вада*.
6. Устаноўце пры дапамозе шаравога вентыля аптымальны расход вады згодна з тэхнічнымі характарыстыкамі водаачышчальніка.
7. Зачыніце кран для чыстай вады.
8. Пераканайцеся ў адсутнасці працечак. Калі неабходна, падцягніце злучэнні і праверце, ці правільна ўстаноўлены пластыкавыя трубки ў фітынгі.
9. Адкрыйце кран для чыстай вады і зліце ваду на працягу 10 хвілін для таго, каб прамыць фільтраэлементы.

* На першых літрах ачышчанае вада можа мець цёмны або мутны колер. Дадзены эффект можа быць выкліканы вугальным пылам або бурбалкамі паветра, якія выходзяць з фільтраэлементаў. Гэта не з'яўляецца прыкметай няспраўнасці фільтра.

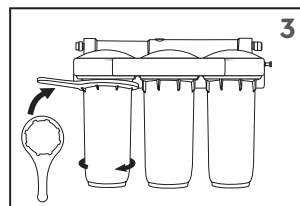
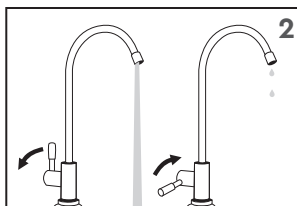
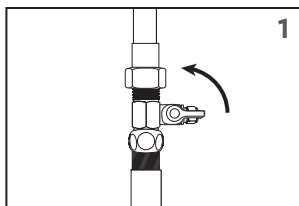
Увага!

Падчас першага тыдня эксплуатацыі штодня правярайце фільтр на прадмет выяўлення працечак. Па меры неабходнасці падцягніце злучэнні. Каб атрымаць трубку з фітынга, прыцісніце цангу да фітынга і выміце трубку.

ЗАМЕНА ФІЛЬТРАЭЛЕМЕНТАЎ

Увага!

Пры замене выкарыстоўвайце толькі зменныя фільтраэлементы, зазначаныя ў дадзеным кіраўніцтве. Невыкананне гэтага патрабавання можа прывесці да змены функцыянальных магчымасцяў і тэхнічных характарыстык водаачышчальніка.

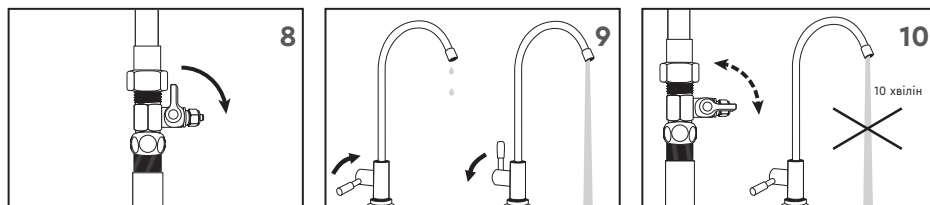


1. Закрыйце шаравы вентыль на ўваходзе ў водаачышчальнік.

2. Адкрыцьце кран для чыстай вады, для таго, каб скінуць ціску водачышчальніку, потым закрыйце кран.
3. Адключыце трубка з фільтра і зніміце яго са сцяны. Дэманціруйце колбы фільтра пры дапамозе ключа, які ідзе ў камплекце. Акуратна зліце ваду і дастаньце выкарыстаныя картрыджы.



4. Прамыйце колбы фільтра з дапамогай ёршыка або губкі і старанна апаласніце іх вадой.
5. Прамыйце блок фільтра.
6. Праверце правільнасць становішча і цэласнасць ушчыльнікавых кольцаў на колбах.
7. Усталюйце новыя картрыджы ў колбы. Важна выконваць іх парадак. Накруціце колбы на блок фільтра і зацягніце іх ключом. Павесьце фільтр назад на сцяну. Падключыце трубка.



8. Адкрыцьце шаравы вентыль на ўваходзе ў фільтр.
9. Пасля таго, як фільтр запоўніцца вадой і з крана паліецца вада, зачыніце кран для чыстай вады. Пераканайцеся ў адсутнасці працэчак, калінеабходна, падцягніце злучэнні і праверце, ці правільна ўстаноўлены пластыкавыя трубка ў фітынгі. Адкрыцьце кран для чыстай вады.
10. Пры дапамозе шаравога вентыля ўстанавіце аптымальны расход вады згодна з тэхнічнымі характарыстыкамі фільтра. Зліце ваду на працягу 10 хвілін, каб прамыць фільтрэлемента.

Увага!

Замену фільтрэлементаў неабходна рабіць рэгулярна, але не радзей, чым адзін раз на год. Перавышэнне максімальнага тэрміну службы фільтрэлементаў, а таксама выкарыстанне неарыгінальных фільтрэлементаў, можа прывесці да адхілення ад пазначаных функцыянальных уласцівасцяў водачышчальніка, уключаючы парушэнне герметычнасці вырабу, і пацягнуць неспрыяльныя наступствы.

У выпадку, калі на ўваход водачышчальніка паступае вада з вялікім утрыманнем механічных забруджванняў, то фільтраэлемент першай ступені неабходна мяняць пры зніжэнні напору чыстай вады менш за аптымальны.

Рэсурс працы фільтра па прадухіленні ўтварэння накіпу абмежаваны ёмістасцю іонаабменнай смалы, якая выкарыстоўваецца ў якасці засыпкі, і залежыць ад калянасці зыходнай вады. Рэкамендаваную перыядычнасць замены фільтраэлементаў глядзі ў табліцы.

| Назва | Колькасць асоб у сям'і | Цвёрдасць зыходнай вады, мг-экв/л | | | |
|--|---|-----------------------------------|-----------------|----------------|--|
| | | да 3 (нізкая) | да 4 (сярэдная) | да 5 (высокая) | больш за 5 (вельмі высокая) |
| Фільтравальны элемент «БАР'ЕР ПРОФІ Змякчэнне» |  | 7 месяцаў | 5 месяцаў | 3 месяцы | Рэкамендуем устанавіваць «БАР'ЕР ПРОФІ ОСМО» |
| |  | 3,5 месяцы | 2,5 месяцы | 1,5 месяцы | |
| |  | 2 месяцы | 1,5 месяцы | 1 месяц | |
| Камплект фільтравальных элементаў «БАР'ЕР ПРОФІ Калянасць x2» / «Змякчэнне x2» |  | 12 месяцаў | 10 месяцаў | 8 месяцаў | |
| |  | 6 месяцаў | 5 месяцаў | 4 месяцы | |
| |  | 4 месяцы | 3,5 месяцаў | 3 месяцы | |

РЭГЕНЕРАЦЫЯ ФІЛЬТРАВАЛЬНАГА ЭЛЕМЕНТА «БАР'ЕР ПРОФІ ЗМЯКЧЭННЕ»

Вы можаце працягнуць тэрмін службы фільтравальнага элемента «БАР'ЕР ПРОФІ Змякчэнне», выканаўшы рэгенерацыю.

- Зачыніце шаравы вентыль на ўваходзе ў фільтр.
- Адкрыце кран для чыстай вады, каб скінуць ціск у фільтры, а затым зачыніце кран.
- Адключыце трубка з фільтра і зніміце яго са сцяны.
- Дэманціруйце другую колбу фільтра пры дапамозе ключа, які ідзе ў камплекце. Акуратна зліце ваду і выміце фільтраэлемент Змякчэнне з колбы фільтра.
- Змясціце фільтравальны элемент у ракавіну і дайце вадзе сцячы.
- Прыгатуйце не менш за тры літры солевай рошчыны. Для гэтага ў чыстай пластыкавай ёмістасці рашчыніце кухонную соль з разліку 250–300 г солі на 1 літр вады. Карыстайцеся толькі прыгатаванай вадой (не больш за 40 °С).
- Пераварніце фільтравальны элемент і адкруціце вечка. Акуратна вытрасіце іонаабменную смалу з картрыджа ў солеваю рошчыну.
- Вытрымайце іонаабменную смалу ў солевай рошчыне дзве гадзіны, перыядычна перамешваючы яе.
- Праз дзве гадзіны акуратна зліце солеваю рошчыну і запоўніце ёмістасць цёплай прыгатаванай вадой (не больш за 40 °С). Інтэнсіўна перамышайце і дайце смале апасці на дно ёмістасці. Зліце ваду і паўтарыце гэтую працэдуру яшчэ два разы.
- Вымыйце корпус фільтравальнага элемента і корпус фільтра цёплай вадой.

- Акуратна перамясціце іонаабменную смалу ў корпус фільтравальнага элемента. Зачыніце корпус вечкам.
- Пастаўце фільтравальны элемент «БАР'ЕР ПРОФІ Змякчэнне» ў корпус фільтра.
- Праверце правільнасць становішча і цэласнасць ушчыльнікавага кальца.
- Накруціце колбу на блок фільтра і зацягніце яе ключом.
- Выцягніце фільтравальны элемент з трэцяй ступені фільтра. Пастаўце пустую колбу на месца. Адкруціце кран на ўваходзе водаачышчальніка, потым адкруціце кран чыстай вады. Пралейце ваду на працягу 10 хвілін. Закруціце абодва краны.
- Пастаўце фільтравальны элемент назад у трэцюю ступень фільтра. Адкруціце кран на ўваходзе фільтра, потым адкруціце кран чыстай вады. Зліце невялікую колькасць вады.
- Фільтр гатовы да работы.

Увага!

Падчас кожнай рэгенерацыі ў хатніх умовах агульная ёмістасць іонаабменнай смалы аднаўляецца не цалкам. Максімальная колькасць рэгенерацыі – 8 разоў.

МАГЧЫМЫЯ НЯСПРАЎНАСЦІ І СПАСАБЫ ІХ УСТАРАНЕННЯ

| Няспраўнасць | Магчымая прычына | Спосабы ўстаранення |
|--|--|---|
| Пры адкрытым кране вада не цячэ. | Закрыты або не цалкам адкрыты вентиль на ўваходзе ў фільтр. | Адкрыце вентиль. |
| Працэчка паміж колбай і накрыўкай пасля ўстаноўкі. | На ўшчыльнікавае кальцо колбы фільтраэлемента трапіла цвёрдая часціца. | Адключыце падачу вады на фільтр. Дастаньце фільтраэлемент, працярыце сухой анучай верхнюю частку колбы. |
| Працэчка ў месцы злучэння фітынга. | Няправільна ўстаноўлена пластыкавая трубка. | Дастаньце пластыкавую трубку з фітынга. Зрабіце адзнаку маркерам на трубцы ў 15–17 мм ад краю. Устаўце трубку да ўпора да адзнакі. |
| | На ўшчыльнікавае кальцо колбы фітынга трапіла цвёрдая часціца. | Дастаньце трубку, выцягніце цангу з корпуса фітынга. Прамыйце ўшчыльнікавае кальцо. Аднавіце злучэнне. Калі праблема не знікла, звярніцеся ў службу эхнічнай падтрымкі. |
| | Пашкоджана кальцо фітынга. | Звярніцеся ў службу тэхнічнай падтрымкі для замены ўшчыльнікавага кальца/фітынга. |
| Дрэнная якасць ачысткі вады. | Зношаны рэсурс фільтраэлементаў. | Замяніце фільтраэлементы. |

ТЭХНІЧНЫЯ ХАРАКТАРЫСТЫКІ

| | |
|--|----------------------|
| Колькасць ступеняў ачысткі | 3 |
| Максімальна дапушчальны ціск вады на ўваходзе | 7 атм |
| Тэмпература вады, якая ачышчаецца | +5 °С...+35 °С |
| Аптымальны расход чыстай вады з крана | 2 л/хв |
| Рэсурс камплектаў фільтраэлементаў: «БАР'ЕР ПРОФІ Стандарт» «БАР'ЕР ПРОФІ Калянасць» / «Змякчэнне» «БАР'ЕР ПРОФІ Жалеза» «БАР'ЕР ПРОФІ Комплекс» | 10 000 л* |
| Максімальны рэсурс камплекта фільтраэлементаў «БАР'ЕР ПРОФІ Калянасць х2» / «Змякчэнне х2» | 1 000 л |
| Вага | 4,0–4,4 кг |
| Габарытныя памеры водаачышчальніка ў зборы (ШхГхВ) | 306,6х362,6х129,5 мм |

*Рэсурс можа адрознівацца ад названага ў залежнасці ад ступені забруджвання зыходнай вады.

РЭКАМЕНДАЦЫІ ПА ПРАМЫВАННІ ФІЛЬТРАЎ

У выпадку працяглых перапынкаў у працы фільтра рэкамендуецца перакрыць шаравы вентіль на ўваходзе ў фільтр. Перш чым пачаць зноў выкарыстоўваць фільтр, зліце ваду.

| Камплектацыя | Працягласць перапынку | Час прамывання |
|--|-----------------------|----------------|
| «БАР'ЕР ПРОФІ Стандарт» | больш за два дні | 5 хвілін |
| «БАР'ЕР ПРОФІ Калянасць» / «Змякчэнне» | больш за два дні | 5 хвілін |
| «БАР'ЕР ПРОФІ Комплекс» | больш за содні | 10 хвілін |
| «БАР'ЕР ПРОФІ Жалеза» | больш за два дні | 5 хвілін |
| «БАР'ЕР ПРОФІ Калянасць Горад» | больш за два дні | 10 хвілін |
| «БАР'ЕР ПРОФІ Калянасць х2» / «Змякчэнне х2» | больш за два дні | 5 хвілін |

ГАРАНТЫЯ ВЫТВОРЦЫ

Вытворца гарантуе спраўную працу водаачышчальніка на працягу 12 месяцаў са дня продажу. Пакупнік мае права, пры выяўленні недахопаў на працягу га-

рантыйнага тэрміну, прад'явіць вытворцу (прадаўцу) патрабаванні, прадугледжаныя артыкулам 18 Закона РФ «Аб абароне правоў спажываўцоў». Вытворца вызвалены ад адказнасці па падставах, прадугледжаных у абзацы 2 пункта 6 артыкула 18 Закона РФ «Аб абароне правоў спажываўцоў».

Захоўваць пры тэмпературы ад +5 °С да +40 °С.

Максімальны тэрмін захоўвання да пачатку эксплуатацыі – 2 гады з даты вырабу.

Тэрмін службы фільтра (без зменных фільтраэлементаў) – 5 гадоў.

Максімальны тэрмін службы зменных фільтраэлементаў – 1 год.

Вытворца пакідае за сабой права ўносіць у канструкцыю фільтра змены, якія не пагаршаюць яго спажывецкія ўласцівасці.

Дата вырабу фільтра, мадэль фільтра пазначаны на індывідуальнай каробцы фільтра.

Увага!

Пры перавышэнні максімальна дапушчальнага значэння ціску, прадпісанага вытворцам, устаноўка рэдуктара паніжэння ціску з'яўляецца абавязковай. У адваротным выпадку вытворца адказнасці за пашкоджанне фільтра не нясе.

УКАЗАННЕ ПА ЎТЫЛІЗАЦЫІ

Па заканчэнні тэрміну прыдатнасці ўтылізаваць як бытавыя адходы. Выкарыстаныя фільтраэлементы Вы таксама можаце здаць на перапрацоўку ў пункты прыёму БАР'ЕР.



Падрабязная
інфармацыя

Бытавы водаачышчальнік «БАР'ЕР ПРОФІ».

ТУ 3697-058-32989981-07.

Зроблена ў Расіі.

Вытворца: АТ «БВТ БАР'ЕР РУС»,

Расія, 142407, Маскоўская вобласць, Багародская гарадская акруга, горад Нагінск, тэрыторыя Нагінск-Тэхнапарк, д. 2.

Імпарцёр у РБ: ТАА «Ривер Групп»,

220116, г. Мінск, пр-т Дзяржынскага, д. 104, оф. 1104.

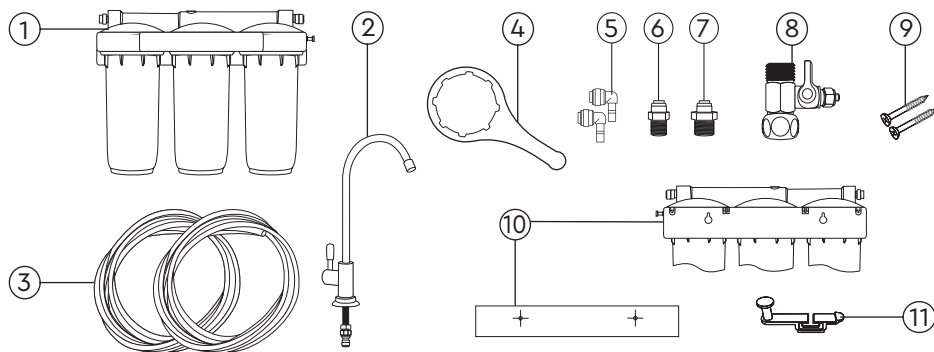
Тэл.: +375 17 320 03 04, +375 29 171 09 93

www.barrier.ru

BWT  **BARRIER**
BEST WATER FILTER TECHNOLOGIES

EAC

ЖИЫНТЫҚТЫЛЫҚ



| № | Атауы | Саны, дана |
|----|--|------------|
| 1 | Сүзгі элементтері жиынтығымен су тазартқыш жинағы | 1 |
| 2 | Тығыздағыштармен, шайбалармен, гайкамен және фитингтермен 7/16"-1/4" таза су шүмегі* | 1 |
| 3 | Жалғастырғыш пластикалық түтік (ақ), 1 м | 2 |
| 4 | Сүзгі элементтерін ауыстыруға арналған пластикалық кілт | 1 |
| 5 | Бұрыштық фитинг | 2 |
| 6 | Фитинг 1/4"-3/8"*** | 1 |
| 7 | Фитинг 1/4"-1/2"*** | 1 |
| 8 | Су құбырына қосуға арналған шарлы шұра | 1 |
| 9 | Су тазартқышты қабырғаға бекітуге арналған өздігінен кескіштер | 2 |
| 10 | Сүзгіні ілу қолайлығы үшін жапсырма-қалып | 1 |
| 11 | Кілтті асуға арналған пластикалық ілгек | 1 |

* Таза суға арналған кранның болуы су тазартқыштың жабдықталуына байланысты. Қол жетімділігі үшін су тазартқыштың жеке қорабын қараңыз.

**Тек таза суға арналған кранмен жинақталмаған жүйелерде.

Фитинг 1/4"-3/8" сүзгіштің иілгіш диаметрлі жеткізгіші бар құрамдас араластырғышқа қосылуына мүмкіндік береді 3/8".

Фитинг 1/4"-1/2" сүзгіштің иілгіш диаметрлі жеткізгіші бар құрамдас араластырғышқа қосылуына мүмкіндік береді 1/2".

Назар аударыңыз!

Су тазартқыш орталықтандырылған сумен жабдықтау жүйелерінен ауыз су құбырындағы суды қосымша тазалауға арналған. Су тазартқышты микробиологиялық жоспарда қауіпсіз емес суды қосымша тазалау үшін қолданбаңыз.

АУЫСТЫРМАЛЫ СҮЗГІ ЭЛЕМЕНТТЕРІ

«БАРЬЕР ПРОФИ Механика» Суды езілмейтін механикалық ластанулардан (тотықтар, қабыршақтар, балшықтар, құм және т.б.) тазалау.

«БАРЬЕР ПРОФИ Ферронить» Полипропилендік жіптің және талшықты иониттың қабаттық орамдарының арнайы тәсілі тотыққан темірді, сонымен бірге езілмейтін қоспаларды бөгеуге мүмкіндік береді. Езілген темірден және ауыр металдардан тазалайды.

«БАРЬЕР ПРОФИ Карбон-блок» Белсенді еркін хлордан, хлорорганикалық қосылыстардан, мұнай өнімдерінен және басқа да органикалық заттардан тазалау.

«БАРЬЕР ПРОФИ Жұмсарту» Судағы тұздың мөлшерін азайтады, судың жұмсартуына көмектеседі және қақтардың түзілуіне кедергі болады.

«БАРЬЕР ПРОФИ ПостКарбон» Қосымша тазалаушы сүзгі элементі. Ион алмастырушы талшық ауыр және уытты металдардың иондарын бөгейді, суды езілген темірден тазалайды. Бұл ретте судан жағымсыз дәмдер мен иістерді кетіреді.

«БАРЬЕР ПРОФИ ПолиКарбон» Механикалық және сорбциялық тазалаудың құрамдастырылған сүзгі элементі. Езілмейтін механикалық ластануларды, сонымен бірге хлорды және басқа да органикалық қосылыстарды жояды.

«БАРЬЕР ПРОФИ Жұмсарту x1» Судағы қаттылық тұздарының мөлшерін азайтады, судың жұмсартылуына ықпал етеді және суды қайнатқанда қақ түзілуіне жол бермейді. Хлордан және ерімейтін бөлшектерден тазартады.

«БАРЬЕР ПРОФИ Жұмсарту x2» судағы қаттылық тұздарының мөлшерін азайтады, судың жұмсартылуына ықпал етеді және суды қайнатқанда қақ түзілуіне жол бермейді. Хлор мен ауыр металдардан тазартады.

АУЫСТЫРМАЛЫ СҮЗГІ ЭЛЕМЕНТТЕРІНІҢ ЖИЫНТЫҚТАРЫ

«БАРЬЕР ПРОФИ Стандарт»

| | |
|-----------|----------------------------|
| 1-ші саты | «БАРЬЕР ПРОФИ Механика» |
| 2-ші саты | «БАРЬЕР ПРОФИ Карбон-блок» |
| 3-ші саты | «БАРЬЕР ПРОФИ ПостКарбон» |

«БАРЬЕР ПРОФИ Қаттылығы» / «Жұмсарту»

| | |
|-----------|---------------------------|
| 1-ші саты | «БАРЬЕР ПРОФИ Механика» |
| 2-ші саты | «БАРЬЕР ПРОФИ Жұмсарту» |
| 3-ші саты | «БАРЬЕР ПРОФИ ПостКарбон» |

«БАРЬЕР ПРОФИ Темір»

| | |
|-----------|---------------------------|
| 1-ші саты | «БАРЬЕР ПРОФИ Механика» |
| 2-ші саты | «БАРЬЕР ПРОФИ Ферронить» |
| 3-ші саты | «БАРЬЕР ПРОФИ ПостКарбон» |

«БАРЬЕР ПРОФИ Кешен»

| | |
|-----------|---------------------------|
| 1-ші саты | «БАРЬЕР ПРОФИ Ферронить» |
| 2-ші саты | «БАРЬЕР ПРОФИ Жұмсарту» |
| 3-ші саты | «БАРЬЕР ПРОФИ ПостКарбон» |

«БАРЬЕР ПРОФИ Қаттылығы Қала»

| | |
|-----------|---------------------------|
| 1-ші саты | «БАРЬЕР ПРОФИ ПолиКарбон» |
| 2-ші саты | «БАРЬЕР ПРОФИ Жұмсарту» |
| 3-ші саты | «БАРЬЕР ПРОФИ ПостКарбон» |

«БАРЬЕР ПРОФИ Қаттылығы х2» / «Жұмсарту х2»

| | |
|-----------|--------------------------------|
| 1-ші саты | «БАРЬЕР ПРОФИ Жұмсартқыш х1» |
| 2-ші саты | «БАРЬЕР ПРОФИ Жұмсартқыш х2» |
| 3-ші саты | «БАРЬЕР ПРОФИ Көміртегі блогы» |

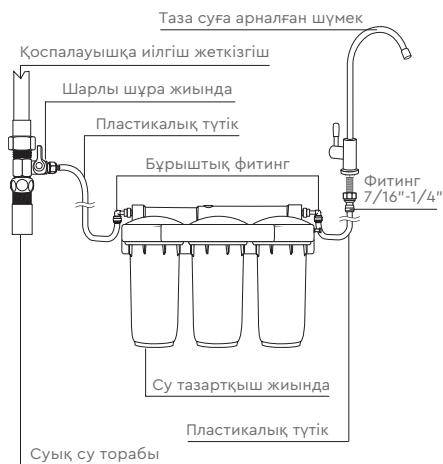
Тазалаудың үш деңгейі су құбырындағы суды зиянды қоспалардан кешенді тазалаумен қамтамасыз етеді және су тазартқыштың жоғары өнімділігі кезінде тазалаудың жоғары тиімділігіне қол жеткізуге мүмкіндік береді.

СУ ТАЗАРТҚЫШТЫ ОРНАТУ

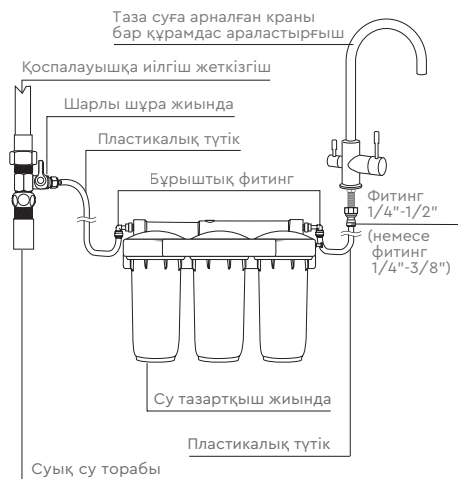
Орнатудың алдында нұсқаулықты мұқият оқып шығыңыз және су тазартқышты қосу сызбасымен танысыңыз. Жиынтықта барлық қажетті бөлшектердің бар екендігін тексеріңіз. Күн сайынғы қолданудың максималды қолайлығы үшін су тазартқышты жуғыштың астына орнататын орынды, сонымен бірге таза суға арналған шүмекті орнату орнын алдын-ала анықтаңыз. Сүзгіні қабырғаға бұрандалармен іліп қойыңыз, бұл арада, сүзгінің төменгі жиегінен еденге дейінгі қашықтық сүзгі элементтерін оңай ауыстыру үшін жеткілікті болуы тиіс.

СУ ТАЗАРТҚЫШТЫ ҚОСУДЫҢ СЫЗБАСЫ

БАЙЛАНЫС ТАЗА СУШУМЕГІНЕ



БАЙЛАНЫС АРАЛАС АРАЛАСТЫРҒЫШҚА



ОРНАТУ ТӘРТІБІ

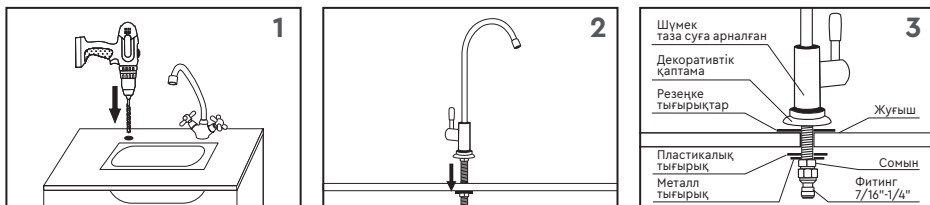


Орнату бойынша бейнеңсаулыққа сілтеме

Назар аударыңыз!

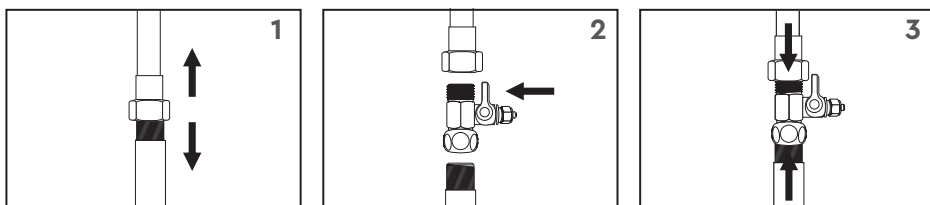
Су тазартқышты орнатуды бастаудың алдында суық су құбырының шұрасын жабыңыз, содан кейін құбырдағы қысымды тастау үшін қоспалауыштағы суық судың шүмегін ашыңыз.

1. ШҮМЕКТІ ОРНАТУ



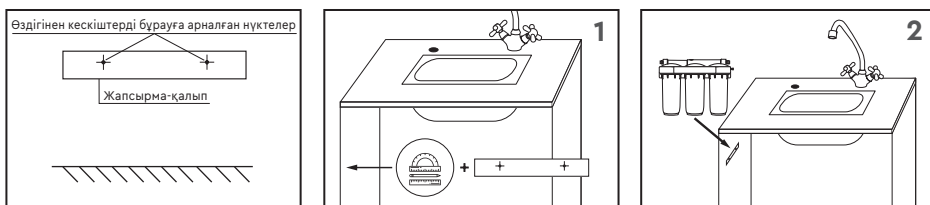
1. Шүмекті орнататын жерді таңдаңыз. Диаметрі 12 мм саңылауды бұрғылап тесіңіз.
2. Шүмекті орнатыңыз. Сомынды тартып бекітіңіз.
3. Фитингі 7/16"-1/4" бұраңыз.

2. БЕЙІМДЕГІШТІ ОРНАТУ



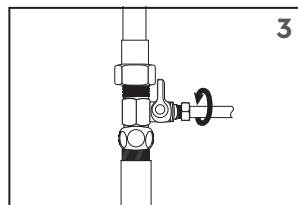
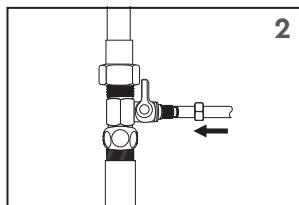
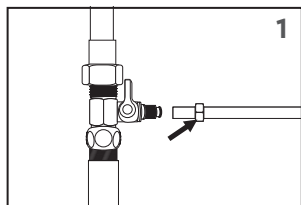
1. Асүйлік араластырғыштан суық су жеткізгішті су құбырынан ажыратыңыз.
2. Су құбырына шарлы шұраны бұрап бекітіңіз.
3. Жеткізгішті шарлы шұраға бұрап бекітіңіз.

3. ІЛУ ҮШІН ОРЫН ДАЙЫНДАУ

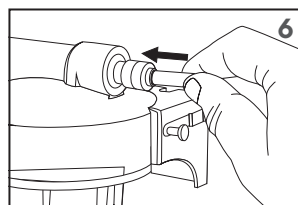
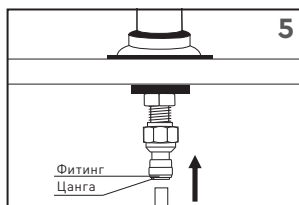
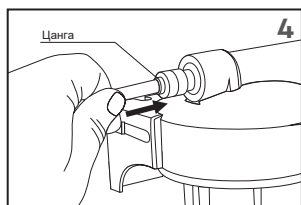


1. Сүзгіні ілу үшін жуғыштың астынан орын таңдаңыз. Үлгі жапсырмасын жабыстырыңыз сондықтан, бұл арада, сүзгінің төменгі жиегінен еденге дейінгі қашықтық сүзгі элементтерін оңай ауыстыру үшін жеткілікті болуы тиіс. Бұраншегелерді үлгіде көрсетілген нүктелерге бұрап бекітіңіз.
2. Сүзгі блогы бұраншегелерге іліңіз.

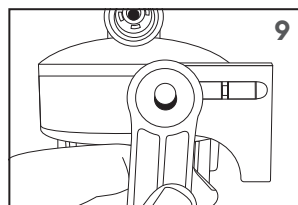
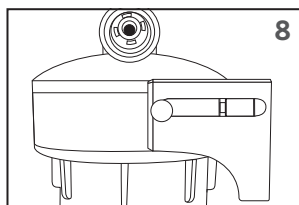
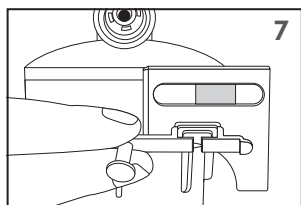
4. ҚОСУ



1. Шарлы шұраның сомынын бұрап шығарып, оны ақ пластик түтікке кигізіңіз.
2. Түтікті шарлы шұраға күштеп тартып кигізіңіз.
3. Сомынды тартып бекітіңіз.



4. Осы пластик түтіктің екінші ұшын 1-ші саты жағындағы сүзгі блогындағы фитингке тірелгенше салыңыз.
5. Басқа пластик түтікті алыңыз, оның бір ұшын таза суға арналған шүмектің фитингісіне тірелгенше кіргізіңіз.
6. Осы түтіктің екінші ұшын 3-ші саты жағындағы сүзгі блогындағы фитингке тірелгенше салыңыз.



7. БАРЬЕР ПРОФИ сүзгісі кілтті оңай сақтау үшін қосымша аспалы ілмекпен жабдықталған. Сіз ілгекті сүзгінің сол жағында да, оң жағында да орната аласыз. Мұны істеу үшін, ілгекті сүзгі фитингінің астындағы бекіткіш тесікке тақаңыз.
8. Ілгекті тесікке «сарт» етілгенше салыңыз.
9. Сүзгі кілтін ілгекке орнатыңыз.

БАРЬЕР ПРОФИ-МЕН ЖҰМЫСТЫ БАСТАУДЫҢ АЛДЫНДА:

1. Су тазартқыштың сызба бойынша қосылуының дұрыстығын тексеріңіз.
2. Шарлы шұраның жабық екендігіне көз жеткізіңіз.
3. Таза суға арналған шүмекті ашыңыз.
4. Суық су құбырының шұрасын ашыңыз.
5. Шарлы шұраны ашыңыз. Бірнеше минуттың ішінде су тазартқыш сумен толтырылады, бұл ретте таза суға арналған шүмектен ауа шығатын болады, сосын су ағады.*
6. Шарлы шұраның көмегімен су тазартқыштың техникалық сипаттамаларына сай оңтайлы су шығынын орнатыңыз.
7. Таза суға арналған шүмекті жабыңыз.
8. Су ағулардың жоқтығына көз жеткізіңіз. Егер қажет болған жағдайда, қосылысты тартыңыз және пластикалық түтіктердің фитингке орнатылу дұрыстығын тексеріңіз.
9. Таза суға арналған шүмекті ашыңыз және сүзгі элементтерін жуып-шаю үшін 10 минуттай тазартылған суды ағызыңыз.

* Бірінші литрлерде тазартылған су қара немесе бұлдыр түске ие болуы мүмкін. Аталған әсер көмір шаңымен немесе сүзгі элементтерінен шығатын ауа көбіршектерімен шақырылуы мүмкін. Бұл сүзгі ақаулығының белгісі болып табылмайды.

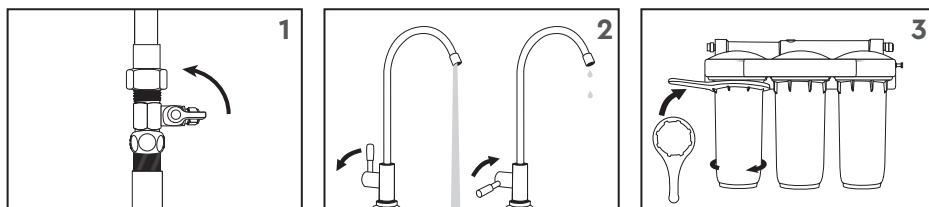
Назар аударыңыз!

Пайдаланудың бірінші аптасы кезінде су тазартқышты су ағуларды табу бойынша күн сайын тексеріп отырыңыз. Қажет болған шамада қосылысты тартыңыз. Түтікті фитингтен шығару қажет болған жағдайда цанганы фитингке біркелкі қысыңыз және түтікті шығарыңыз.

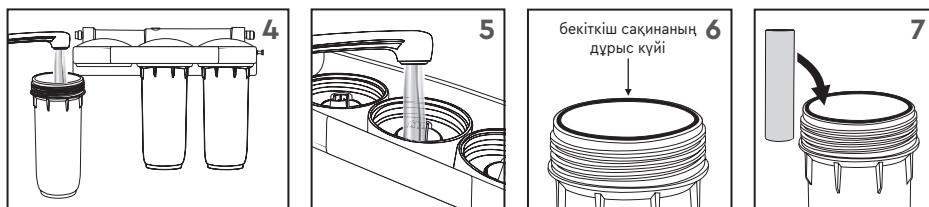
СҮЗГІ ЭЛЕМЕНТТЕРІН АУЫСТЫРУ

Назар аударыңыз!

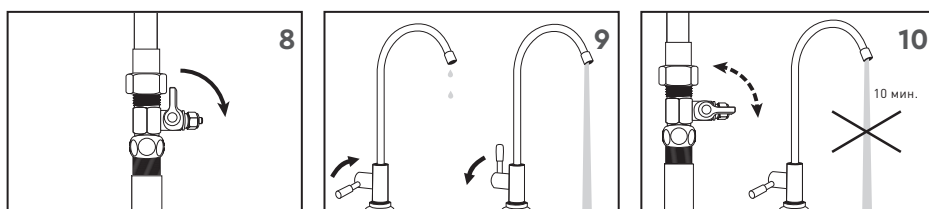
Ауыстыру кезінде тек аталған нұсқаулықтағы сүзгі элементтерін ғана қолданыңыз. Осы талаптардың сақталмауы су тазартқыштың атқарымдық мүмкіндіктерінің және техникалық сипаттамаларының өзгеруіне әкеліп соқтыруы мүмкін.



1. Су тазартқыштың кірісіндегі шарлы шұраны жабыңыз.
2. Су тазартқыштағы қысымды тастау үшін таза суға арналған шүмекті ашыңыз, сосын жабыңыз.
3. Түтіктерді сүзгіден ажыратыңыз және оны бекіткіш тілімшеден алыңыз. Жиынтыққа кіретін кілтті пайдаланып, сүзгі колбаларын бөлшектеңіз. Суды ақырын төгіп тастаңыз және пайдаланылған картридждерді алыңыз.



4. Сүзгі колбаларын қылшақпен немесе ысқышпен жуып, сумен жақсылап шайыңыз.
5. Сүзгі блогын шайыңыз.
6. Колбалардағы тығыздағыш сақиналардың дұрыс орналасуы мен тұтастығын тексеріңіз.
7. Колбаларға жаңа картридждерді орнатыңыз. Олардың тәртібін сақтау маңызды. Шамдарды сүзгі блогына бұрап, кілтпен қатайтыңыз. Сүзгіні қайтадан бекіткіш тілімшеге іліп қойыңыз. Түтіктерді қосыңыз.



8. Су тазартқыштың кірісіндегі шарлы шұраны ашыңыз.
9. Су тазартқыш сумен толтырылғаннан кейін шүмектен су ағады, таза суға арналған шүмекті жабыңыз. Егер қажет болған жағдайда, су ағулардың жоқтығына көз жеткізіңіз, қосылысты тартыңыз және пластик түтіктердің фитингке орнатылу дұрыстығын тексеріңіз. Таза суға арналған шүмекті ашыңыз.
10. Шарлы шұраның көмегімен су тазартқыштың техникалық сипаттамаларына сай оңтайлы су шығынын орнатыңыз. Сүзгі элементтерін жуу үшін 10 минут ағызыңыз.

Назар аударыңыз!

Сүзгіш элементтерді ауыстыруды үнемі жүргізіп отыру қажет, бірақ жылына бір реттен кем емес. Ауыспалы сүзгіш элементтердің ең көп қызмет ету мерзімінен асып кетуі, сондай-ақ түпнұсқалық емес сүзгіш элементтерді пайдалану, бұйымның герметикалығының бұзылуын қоса алғанда, су тазартқыштың мәлімделген функционалдық қасиеттерінен ауытқуына және қолайсыз зардаптарға алып келуі мүмкін.

Егер су тазартқыштың кірісіне құрамында көп мөлшердегі механикалық ластанған су келіп түскен жағдайда, бірінші сатыдағы сүзгі элементін таза су шығынының оңтайлыдан кемдеу азаюы кезінде ауыстыру қажет болады.

Қақтарды болдырмау бойынша жұмыс ресурсы толтырғыш ретінде қолданылатын ионалмасу шайырының сыйымдылығымен шектелген, және өңделмеген судың кермектігіне байланысты болады. Сүзгі элементін ұсынылатын ауыстыру кезеңділігін кестеден қараңыз.

| Атауы | Жанұядағы адамдар саны | Өңделмеген судың кермектігі (мг-экв/л) | | | |
|---|---|---|---------------------|---------------------|--|
| | | 3-ке дейін (төмен) | 4-ке дейін (орташа) | 5-ке дейін (жоғары) | 5-тен жоғары (өте жоғары) |
| «БАРЬЕР ПРОФИ Жұмсарту» сүзгіэлементі |  | 7 ай | 5 ай | 3 ай | «БАРЬЕР ПРОФИ ОСМО» орнатуға кеңес береміз |
| |  | 3,5 ай | 2,5 ай | 1,5 ай | |
| |  | 2 ай | 1,5 ай | 1 ай | |
| «БАРЬЕР ПРОФИ Қаттылығы x2» / «Жұмсарту x2» сүзгі элементтер жиынтығы |  | 12 ай | 10 ай | 8 ай | |
| |  | 6 ай | 5 ай | 4 ай | |
| |  | 4 ай | 3,5 ай | 3 ай | |

«БАРЬЕР ПРОФИ ЖҰМСАРТУ» СҮЗГІ ЭЛЕМЕНТІН РЕГЕНЕРАЦИЯЛАУ

Сіз «БАРЬЕР ПРОФИ Жұмсарту» сүзгі элементінің қызмет мерзімін регенерациялауды орындап ұзарта аласыз.

- Сүзгінің кіреберісіндегі шарлы шұраны жабыңыз.
- Сүзгідегі қысымды қалпына келтіру үшін таза су шүмегін ашыңыз, содан кейін шүмекті жабыңыз.
- Түтіктерді сүзгіден ажыратыңыз және оны бекіткіш тілімшеден алыңыз.
- Жиынтыққа кіретін кілтті пайдаланып, сүзгінің екінші колбасын бөлшектеңіз. Суды ақырын ағызып, сүзгінің колбасынан Жұмсарту сүзгі элементін алыңыз.
- Сүзгі элементін шұңғылшаға салып, суын ағызыңыз.
- Кемінде үш литр тұзды ерітіндіні дайындаңыз. Ол үшін таза пластик ыдыста ас тұзын 1 литр суға 250–300 гр. тұз есебімен ерітіңіз. Тек қана қайнаған жылы суды (40 °C-ден аспайтын) пайдаланыңыз.
- Сүзгі элементін аударып, қақпағын бұрап шешіңіз. Ионалмастыру шайырын картриджден тұзды ерітіндіге мұқият сілкіңіз.

- Ионалмастыру шайырын тұзды ерітіндіде мезгіл-мезгіл араластыра отырып, 2 сағат бойы ұстаңыз.
- 2 сағат өткеннен кейін тұзды ерітіндіні мұқият ағызып, ыдысты жылы қайнаған сумен (40 °C-ден аспайтын) толтырыңыз. Қарқынды араластырыңыз және шайырдың ыдыс түбіне түсуін күтіңіз. Суды ағызып, осы процедураны тағы 2 рет қайталаңыз.
- Сүзгі элементінің корпусын және сүзгі корпусын жылы сумен жуыңыз.
- Ионалмастыру шайырын сүзгі элементінің корпусына мұқият орналастырыңыз. Корпусты қақпақпен жабыңыз.
- «БАРЬЕР ПРОФИ Жұмсарту» сүзгі элементін «Сүзгі элементтерін ауыстыру» бөліміндегі нұсқауларға сүйене отырып, су тазартқыш корпусына орнатыңыз.
- Тығыздағыш сақинаның дұрыс орналасуы мен тұтастығын тексеріңіз.
- Колбаны сүзгі блогына бұрап, кілтпен қатайтыңыз.
- Сүзгі элементін сүзгінің үшінші сатысынан алып шығыңыз. Бос сауытты орнына орнатыңыз. Су тазартқыш кірісінде шүмекті ашыңыз, содан кейін таза су шүмегін ашыңыз. Суды 10 минут бойы төгіңіз. Екі шүмекті де жабыңыз.
- Сүзгі элементін қайтадан су тазартқыштың үшінші сатысына орнатыңыз. Су тазартқыш кірісінде шүмекті ашыңыз, содан кейін таза су шүмегін ашыңыз. Судың аздаған мөлшерін ағызыңыз.
- Су тазартқыш жұмысқа дайын.

Назар аударыңыз!

Үй жағдайында әрбір регенерациялау кезінде ионалмастыру шайырының жалпы сыйымдылығы толығымен қалпына келеді. Регенерацияның максималды саны-8 рет.

ЫҚТИМАЛ АҚАУЛЫҚТАР ЖӘНЕ ОЛАРДЫ ЖОЮ ТӘСІЛДЕРІ

| Ақаулық | Ықтимал себеп | Жою тәсілдері |
|---|---|--|
| Шүмек ашық кезде су ақпайды. | Су тазартқыштың кірісіндегі шұра жабық немесе толықтай ашық емес. | Шұраны ашыңыз. |
| Орнатудан кейін шыны сауыт пен қақпақтың арасында су ағу. | Сүзгі элементінің шыны сауыттарына қатты бөлшек келіп түсті. | Су тазартқышқа судың берілуін ажыратыңыз. Сүзгі элементін шығарыңыз, шыны сауыттың жоғарғы бөлігін құрғақ шүберекпен сүртіңіз. |
| Фитингтің қосылу орнында су ағу. | Пластикалық түтік қате орнатылған. | Пластикалық түтікті фитингтен шығарыңыз. Түтікте жиектен маркермен 15–17 мм белгі жасаңыз. Түтікті белгіге дейін тірелгенше қойыңыз. |
| | Фитингтің бекіткіш сақинасына қатты бөлшек түсіп кетті. | Түтікті шығарыңыз, цанганы фитингтің корпусынан шығарыңыз. Бекіткіш сақинаны жуыңыз. Қосылысты қалпына келтіріңіз. Егер мәселе жоғалмаса, техникалық қолдау қызметіне жүгініңіз. |
| | Фитингтің сақинасы бүлінген. | Бекіткіш сақинаны / фитингті ауыстыру үшін техникалық қолдау қызметіне жүгініңіз. |
| Су тазалаудың сапасы нашар. | Сүзгі элементтерінің ресурсы істен шықты. | Сүзгі элементтерін ауыстырыңыз. |

ТЕХНИКАЛЫҚ СИПАТТАМАЛАР

| | |
|---|----------------------|
| Тазалау сатыларының саны | 3 |
| Кірістегі судың максималды рұқсат етілетін қысымы | 7 атм |
| Тазартылатын судың температурасы | +5 °С...+35 °С |
| Таза суға арналған шүмектен оңтайлы шығын | 2 л/мин |
| Сүзгі элементтері жиынтықтарының ресурсы: «БАРЬЕР ПРОФИ Стандарт» «БАРЬЕР ПРОФИ Қаттылығы» / «Жұмсарту» «БАРЬЕР ПРОФИ Темір» «БАРЬЕР ПРОФИ Кешен» | 10 000 л* |
| Сүзгі элементтері жиынтығының ресурсы «БАРЬЕР ПРОФИ Қаттылығы x2» / «Жұмсарту x2» | 1 000 л |
| Салмағы | 4,0–4,4 кг |
| Жиындағы су тазартқыштың габариттік өлшемдері (БхЕхТ) | 306,6x362,6x129,5 мм |

* Ресурс шығыс судың ластану деңгейіне байланысты көрсетілгеннен ерекшеленуі мүмкін.

ҰСЫНЫСТАР

Су тазартқыштың жұмысында ұзақ мерзімдік үзілістер (екі күннен артық) орын алған жағдайда су тазартқыштың кірісіндегі шарлы шұраны жабу ұсынылады. Су тазартқыштықайта қолдануды бастаудың алдында суды 10 минуттың ішінде ағызыңыз.

| Су тазартқыш жинақталуы | Үзіліс ұзақтығы | Шаю уақыты |
|---|---------------------|------------|
| «БАРЬЕР ПРОФИ Стандарт» | екі күннен артық | 5 минут |
| «БАРЬЕР ПРОФИ Қаттылығы» / «Жұмсарту» | екі күннен артық | 5 минут |
| «БАРЬЕР ПРОФИ Кешен» | бір тәуліктен артық | 10 минут |
| «БАРЬЕР ПРОФИ Темір» | екі күннен артық | 5 минут |
| «БАРЬЕР ПРОФИ Қаттылығы Қала» | екі күннен артық | 10 минут |
| «БАРЬЕР ПРОФИ Қаттылығы x2» / «Жұмсарту x2» | екі күннен артық | 5 минут |

ДАЙЫНДАУШЫНЫҢ КЕПІЛДІГІ

Дайындаушы су тазартқыштың қалыпты жұмысына сатылған күнінен бастап 12 ай ішінде кепіл болады. Сатып алушы кепілдікті мерзім ішінде кемшіліктер

анықталған кезде, РФ «Тұтынушылардың құқықтарын қорғау туралы» Заңының 18-бабында қарастырылған талаптарды дайындаушыға (сатушыға) ұсынуға құқылы болады. Дайындаушы РФ «Тұтынушылардың құқықтарын қорғау туралы» Заңының 18-бабы 6-тармағы 2-азат жолында қарастырылған негіздемелер бойынша жауапкершіліктен босатылған.

+5 °C-тан +40 °C-қа дейінгі температурада сақтау керек.

Пайдалануды бастауға дейінгі максималды сақтау мерзімі – дайындалған күнінен бастап 3 жыл.

Су тазартқыштың (ауыстырмалы сүзгі элементтерсіз) қызметтік мерзімі – 5 жыл. Элементтерінің жиынтықтарының максималды қызмет ету мерзімі – 1 жыл.

Дайындаушы су тазартқыштың құрылымына, оның жұмысын нашарлатпайтын өзгерістерді енгізу құқығын қалдырады.

Су тазартқыштың дайындалған күні, су тазартқыштың үлгісі су тазартқыштың жеке қорабында көрсетілген.

Назар аударыңыз!

Дайындаушымен тағайындалған қысымның максималды рұқсат етілетін мәнінен асып кеткен кезде, қысымды азайту бәсеңдеткішін орнату міндетті болып табылады. Кері жағдайда өндіруші су тазартқыштың бүлінуіне жауапты болмайды.

КӘДЕГЕ ЖАРАТУ ЖӨНІНДЕГІ НҰСҚАУ

Жарамдылық мерзімі аяқталғаннан кейін тұрмыстық қалдықтар ретінде кәдеге жарату керек. Сіз сондай -ақ БАРЬЕР жинау нүктелерінде өңдеуге арналған пайдаланылған сүзгі элементтерін тапсыра аласыз.



Толық ақпарат

«БАРЬЕР ПРОФИ» тұрмыстық су тазартқышы.

ТУ 3697-058-32989981-07.

Ресейде жасалған.

Дайындаушы: «БВТ БАРЬЕР РУС» АҚ,

Ресей, 142407, Мәскеу облысы, Богородск қалалық округі,

Ногинск қ, Ногинск-Технопарк аумағы, 2-үй.

Қазақстан Республикасындағы ресми өкілі: ЖШС «ТехноGRAD».

Кінә тағулар мекенжай бойынша қабылданады: Қазақстан Республикасы,

040462, Алматы облысы, Еңбекшіқазақ ауданы, Шелек с/о, с. Шелек,

көш. Жібек жолы, 28А корпусы.

Тел. +7(727)346-33-33.

www.barrier.ru

BWT BARRIER
BEST WATER FILTER TECHNOLOGIES

EAC



